

# Palestra Scuola Media E. Bellavitis - Udine

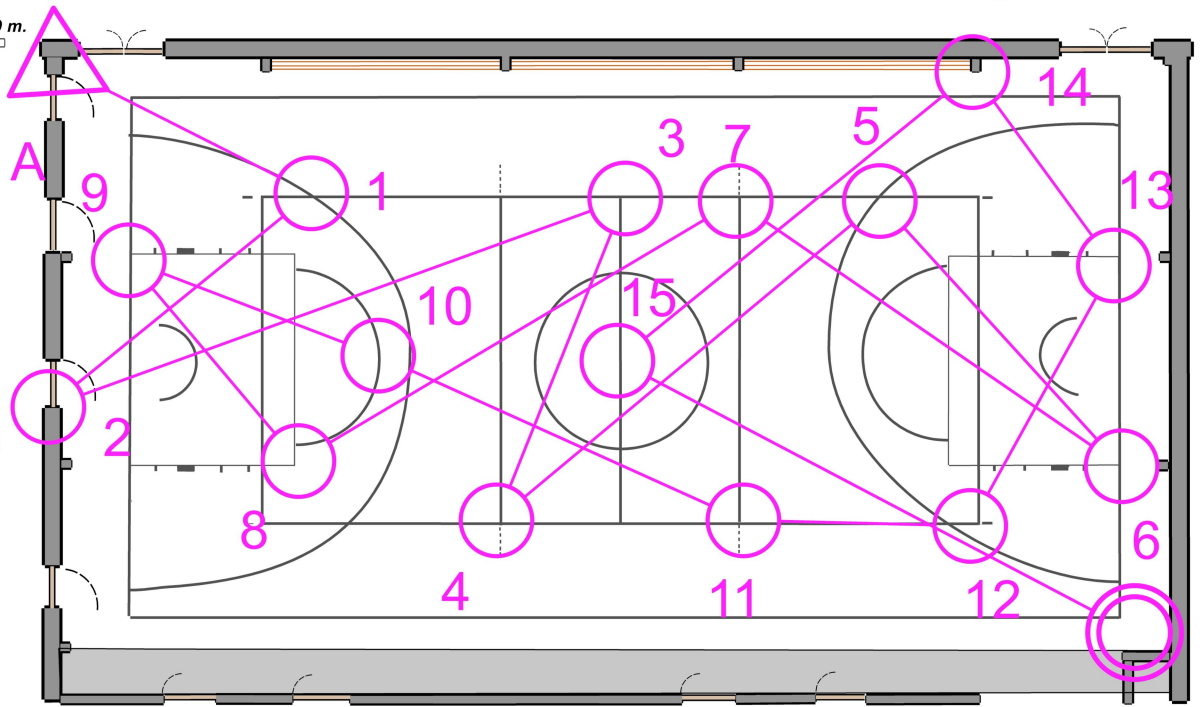
Rilievi e Disegno:  
Paolo Di Bert

Consulenza:  
Friuli Mtb & Orienteering  
[www.friulimtb.it](http://www.friulimtb.it)  
[info@friulimtb.it](mailto:info@friulimtb.it)

scala 1:200

scala 1:200 5 m. 10 m.

- legenda
- parterre, pavimento
  - pareti in muratura
  - pilastrini
  - porta; porta finestrata
  - linee campo da basket
  - linee campo da volley
  - gradinate
  - scale
  - tavolo
  - sedia
  - panchina
  - materasso
  - canestro
  - recinzione, ringhiera
  - spalliera



# Palestra Scuola Media E. Bellavitis - Udine

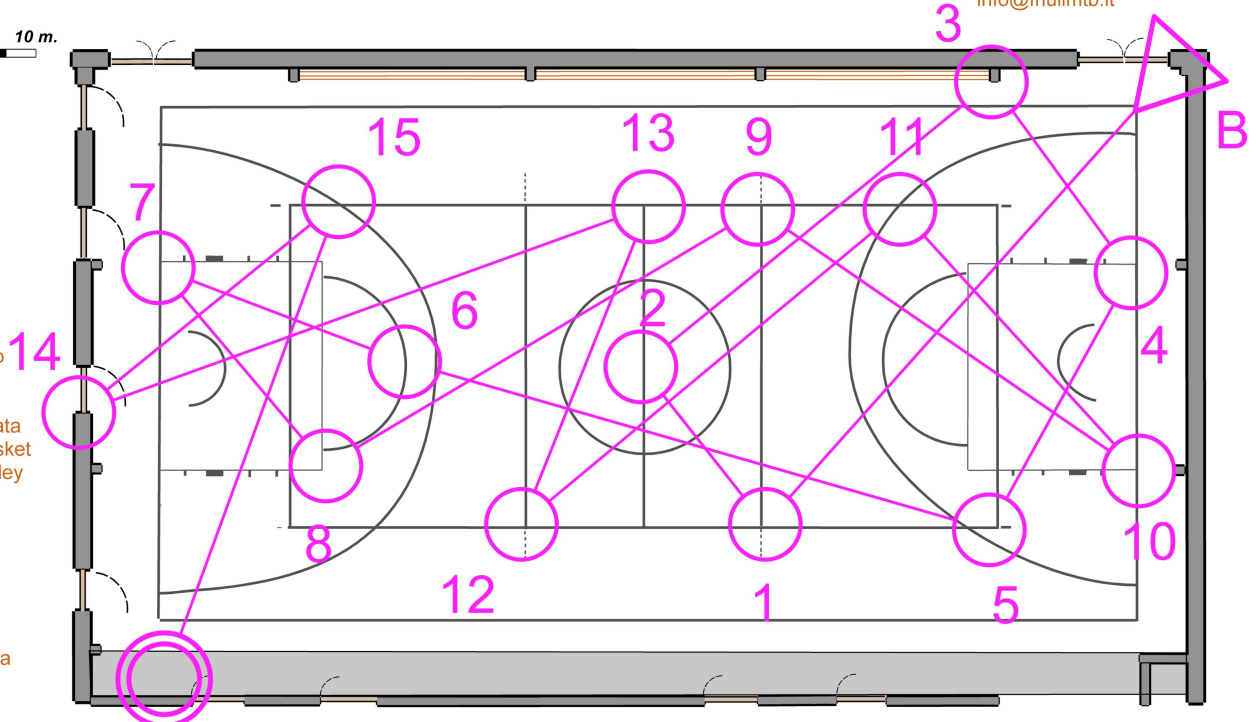
Rilievi e Disegno:  
Paolo Di Bert

Consulenza:  
Friuli Mtb & Orienteering  
[www.friulimtb.it](http://www.friulimtb.it)  
[info@friulimtb.it](mailto:info@friulimtb.it)

scala 1:200

scala 1:200 5 m. 10 m.

- legenda
- parterre, pavimento
  - pareti in muratura
  - pilastrini
  - porta; porta finestrata
  - linee campo da basket
  - linee campo da volley
  - gradinate
  - scale
  - tavolo
  - sedia
  - panchina
  - materasso
  - canestro
  - recinzione, ringhiera
  - spalliera



# Palestra Scuola Media E. Bellavitis - Udine

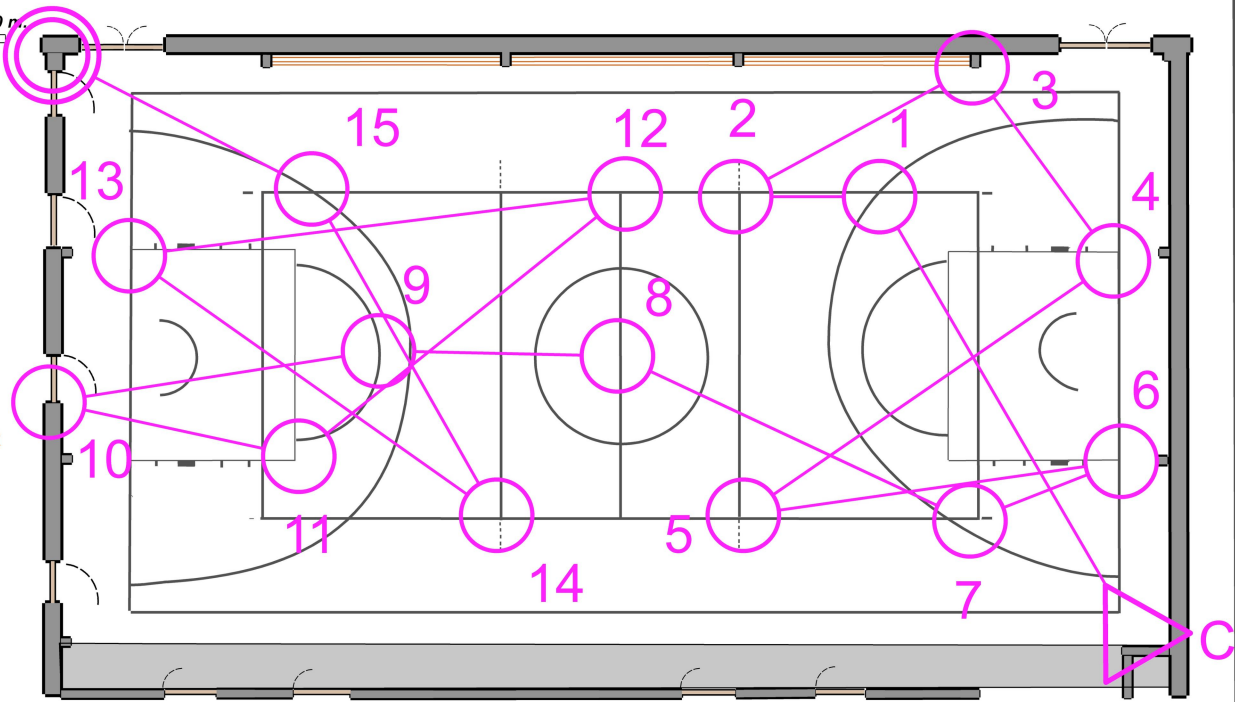
Rilievi e Disegno:  
Paolo Di Bert

Consulenza:  
Friuli Mtb & Orienteering  
www.friulimtb.it  
info@friulimtb.it

scala 1:200

scala 1:200 5 m. 10 m.

- legenda
- parterre, pavimento
  - pareti in muratura
  - pilastrini
  - porta; porta finestrata
  - linee campo da basket
  - linee campo da volley
  - gradinate
  - scale
  - tavolo
  - sedia
  - panchina
  - materasso
  - canestro
  - recinzione, ringhiera
  - spalliera



# Palestra Scuola Media E. Bellavitis - Udine

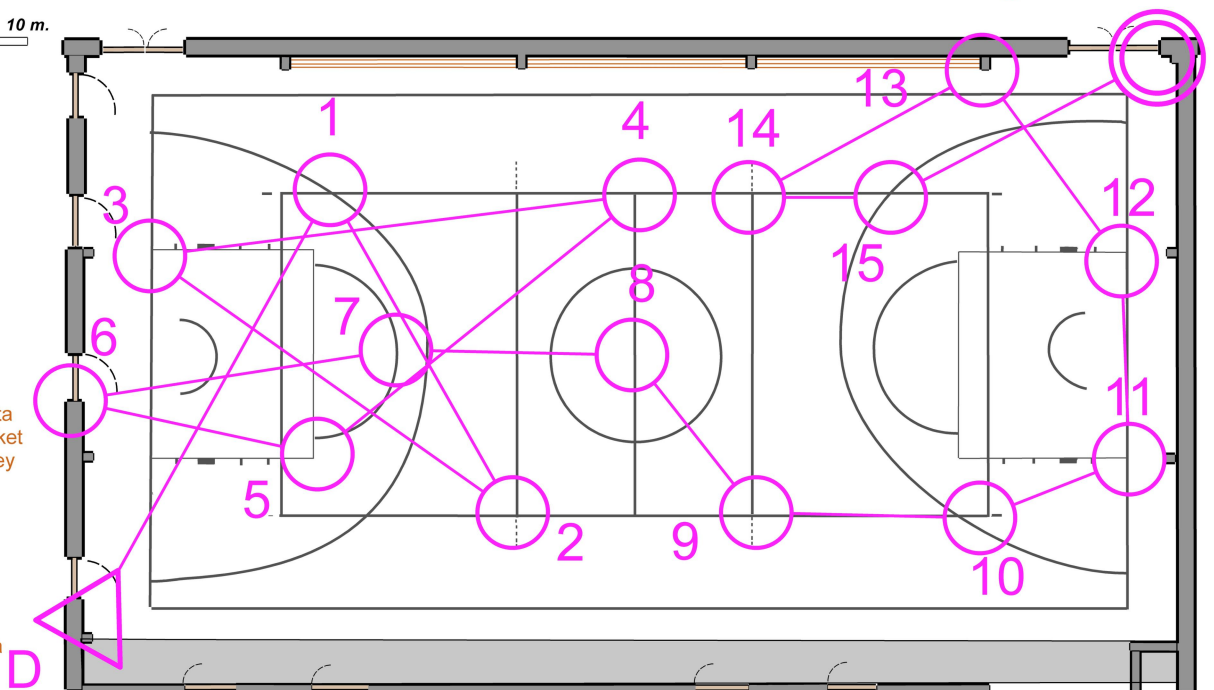
Rilievi e Disegno:  
Paolo Di Bert

Consulenza:  
Friuli Mtb & Orienteering  
www.friulimtb.it  
info@friulimtb.it

scala 1:200

scala 1:200 5 m. 10 m.

- legenda
- parterre, pavimento
  - pareti in muratura
  - pilastrini
  - porta; porta finestrata
  - linee campo da basket
  - linee campo da volley
  - gradinate
  - scale
  - tavolo
  - sedia
  - panchina
  - materasso
  - canestro
  - recinzione, ringhiera
  - spalliera



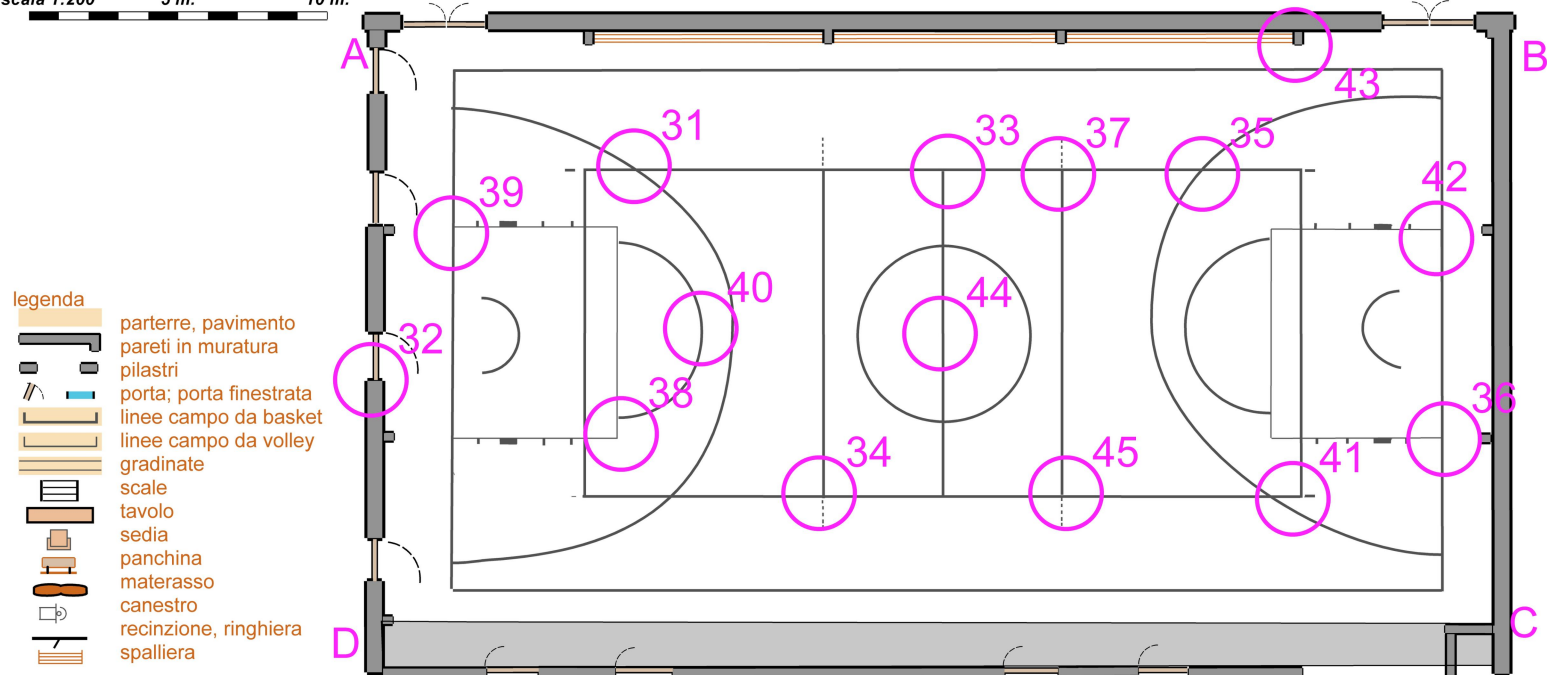
# Palestra Scuola Media E. Bellavitis - Udine

Rilievi e Disegno:  
Paolo Di Bert

Consulenza:  
Friuli Mtb & Orienteering  
www.friulimtb.it  
info@friulimtb.it

scala 1:200

scala 1:200 5 m. 10 m.



# Palestra Scuola Media E. Bellavitis - Udine

Rilievi e Disegno:  
Paolo Di Bert

Consulenza:  
Friuli Mtb & Orienteering  
www.friulimtb.it  
info@friulimtb.it

scala 1:200

scala 1:200 5 m. 10 m.

